



EXPOSITION DES
TRAVAILLEURS À LA
POLLUTION ISSUE DU
TRAFIC ROUTIER



EXPOSITION DES TRAVAILLEURS À LA POLLUTION ISSUE DU TRAFIC ROUTIER

Présentation des résultats de l'expertise à la FSM

19 décembre 2024

Quelles sont les questions traitées ?

- « Etablir si un risque supplémentaire lié à l'exposition au trafic routier pour les travailleurs est possible par rapport à la population générale »
- « Identifier les facteurs impactant l'exposition »
- « Identifier les indicateurs pertinents à surveiller en lien avec le trafic routier, afin de faciliter l'évaluation des risques pour les travailleurs »

Quels sont les travailleurs concernés ?



Métiers ou activités impliquant la présence du travailleur sur les voies de circulation ou à proximité du trafic routier pendant la majeure partie du temps de travail



Quelles sont leurs activités ?

Construction, exploitation et entretien routes + bords de route



- Agents d'exploitation des routes (tous types de routes) : *exploitation, patrouillage, entretien, viabilité, surveillance, maintenance des tunnels*
- Travailleurs du BTP : *construction/réfection chaussée, trottoirs, dépendances et ouvrages d'art*

Conduite de véhicules





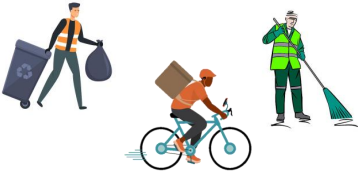


- Transport de voyageurs : *bus, cars scolaire, cars de tourisme, taxis*
- Transport de marchandises : *camions, camionnettes*
- Transport de déchets : *camions-bennes*
- Livraison de repas : *vélos, motos*
- Livraison de courrier : *vélos, camionnettes*

Autres

- Agents de circulation
- Agents d'assainissement et d'entretien de l'espace public : *éboueurs, balayeurs*

Secteurs	Métiers (exemples)	Sources de données
Exploitation et entretien des routes et de la voirie	Agents d'exploitation des routes; Chef d'équipe ; Technicien de maintenance	<p>Auditions / consultations</p>  <p>+ Recherches bibliographiques</p> 
Assainissement et entretien de l'espace public	Eboueurs, Conducteurs de benne à ordures ménagères, Agents de nettoyage	
Transport routier de voyageurs	Conducteurs de transport routier de voyageurs, Conducteurs de taxis ou de voitures de transport avec chauffeur (VTC)	
Transport routier de marchandises	Conducteurs de transport routier de marchandises, Facteurs, Livreurs des plateformes de livraison	

Quelles sont les grandes circonstances d'exposition professionnelle à la pollution issue du trafic routier ?

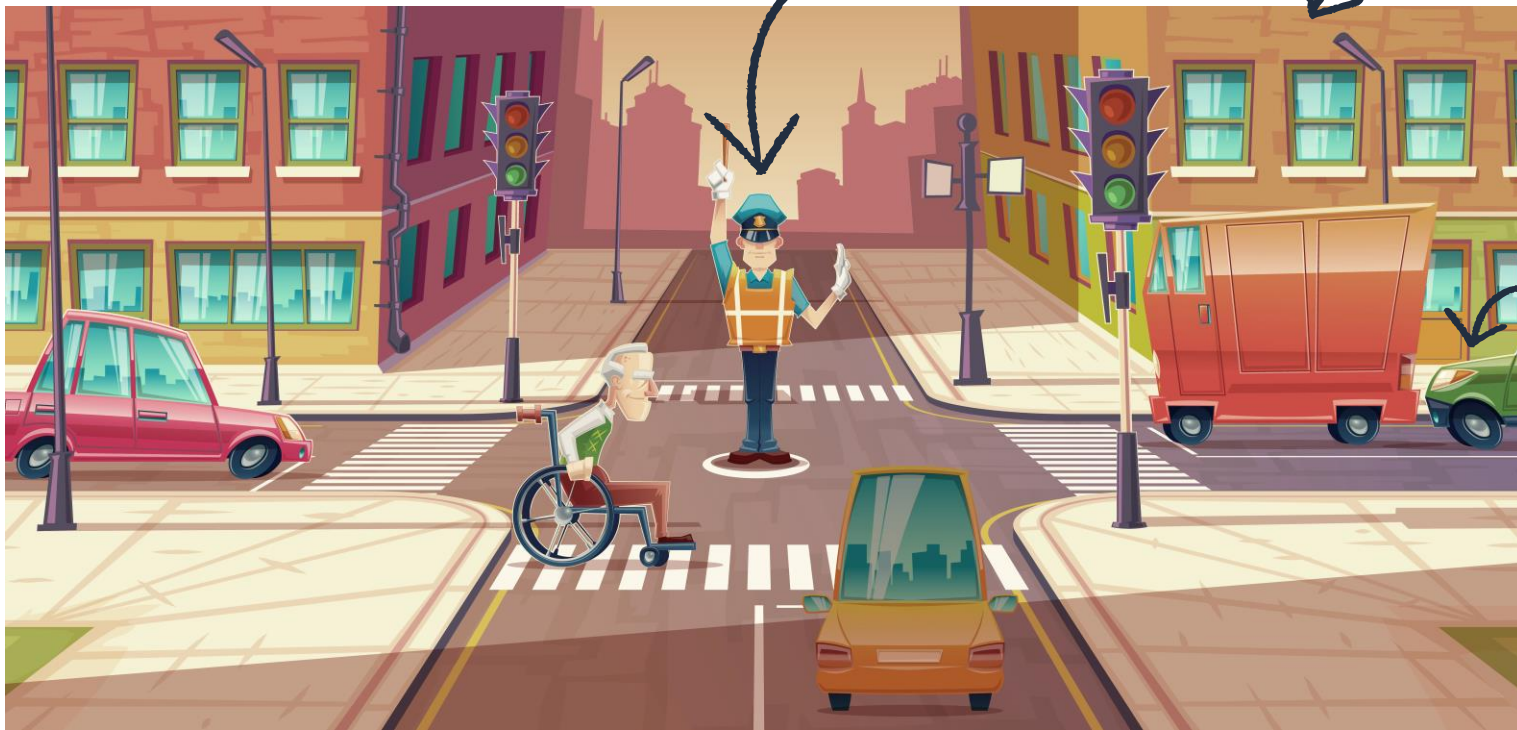
Circonstances d'exposition	« EXTERIEUR »	« HABITACLE »	« MIXTE »
Définition	> 75 % du temps de travail passé en extérieur dans ou en proximité de trafic	> 75 % du temps de travail passé dans l'habitacle d'un véhicule dans le trafic	temps de travail réparti de 25 à 75% entre extérieur en proximité de trafic ET dans l'habitacle d'un véhicule dans le trafic
Hypothèses pour les calculs <u>Fraction de temps d'exposition</u>	 <div style="border: 1px solid blue; border-radius: 15px; background-color: #add8e6; padding: 5px; display: inline-block;">100 %</div> du temps de travail	 <div style="border: 1px solid green; border-radius: 15px; background-color: #90ee90; padding: 5px; display: inline-block;">100 %</div> du temps de travail	 <div style="border: 1px solid blue; border-radius: 15px; background-color: #add8e6; padding: 5px; display: inline-block;">50 %</div> <div style="border: 1px solid green; border-radius: 15px; background-color: #90ee90; padding: 5px; display: inline-block; margin-left: 10px;">50 %</div>  du temps de travail
Métiers représentés (auditions et/ou consultations + littérature)			

Quels sont les facteurs impactant l'exposition ?

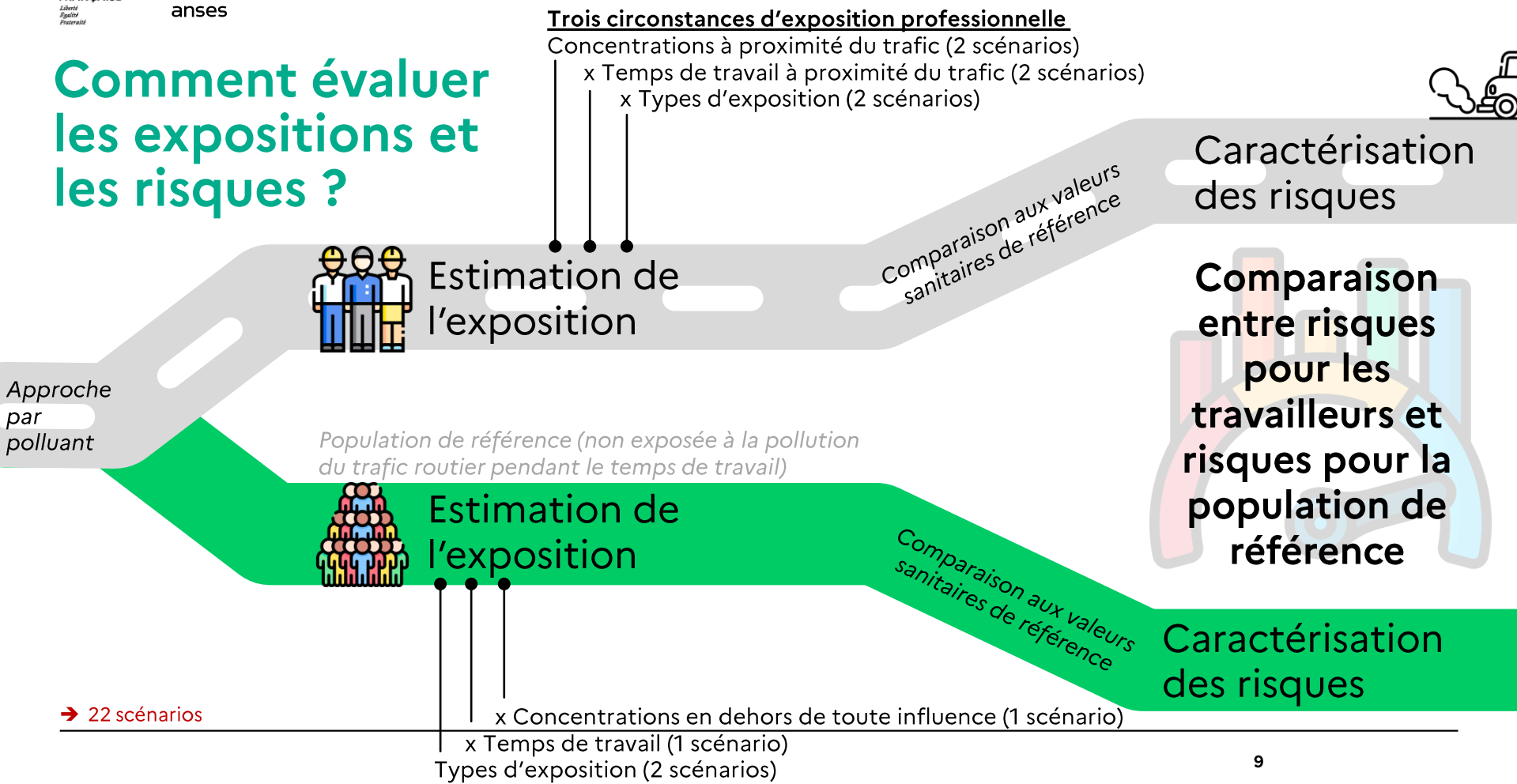
Liés à l'activité réalisée
par le travailleur

Liés à
l'environnement
dans lequel
évolue le
travailleur

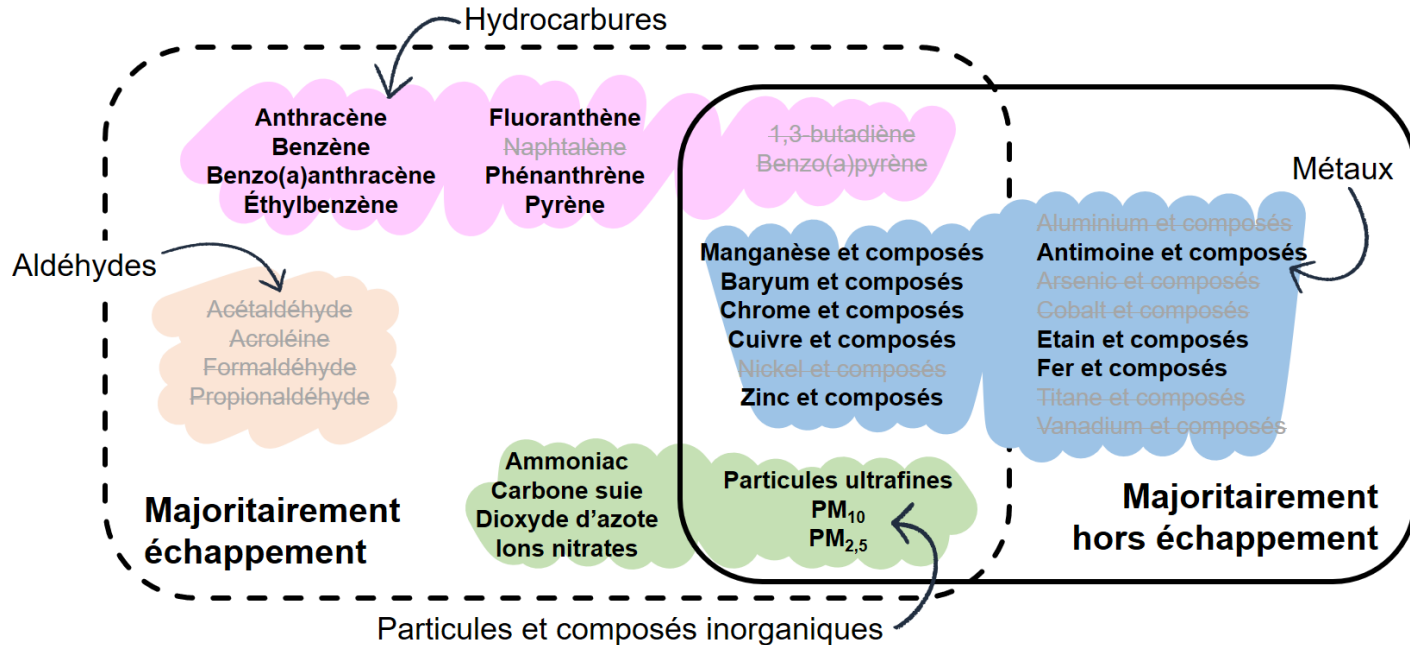
Liés aux
caractéristiques
du trafic routier
à proximité du
travailleur



Comment évaluer les expositions et les risques ?



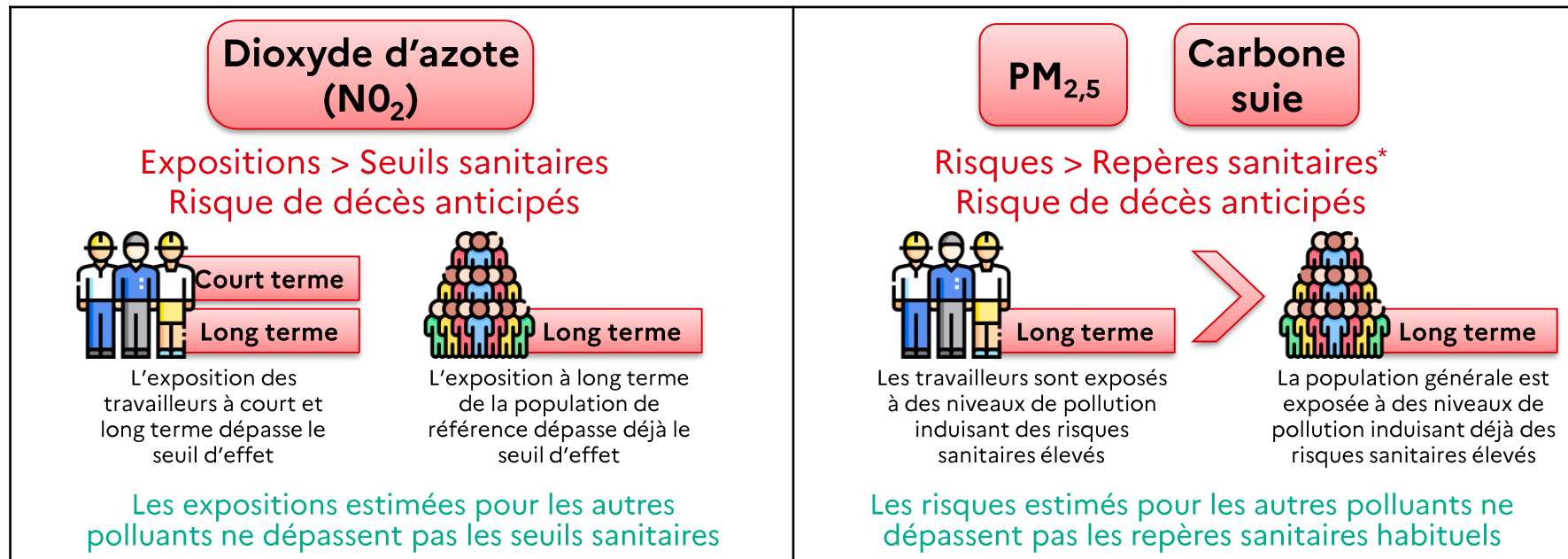
Quels sont les polluants considérés pour évaluer les expositions et les risques ?



Quels sont les principaux résultats de l'évaluation des niveaux d'exposition?



Quels sont les principaux résultats de l'évaluation des risques ?



* Les niveaux de risque habituellement considérés comme acceptables dans l'approche d'évaluation des risques pour les substances chimiques, sont 10⁻⁴, 10⁻⁵ ou 10⁻⁶.

A photograph of a road construction site. In the foreground, a red and white traffic cone is positioned on the asphalt. To the left, a silver car and a blue SUV are parked. In the center, a dark car is driving away. On the right, a yellow construction van is moving away, equipped with a large yellow warning sign featuring a black exclamation mark and a sign with two sets of yellow chevrons pointing left. The scene is set under a concrete bridge structure with trees in the background.

CONCLUSIONS & RECOMMENDATIONS



Etablir si un risque supplémentaire lié à l'exposition au trafic routier pour les travailleurs est possible par rapport à la population générale



Conclusions

- Excès de risque pour les travailleurs quel que soit le scénario d'exposition considéré
- La population générale est déjà exposée à des niveaux de pollution induisant des effets sanitaires à court terme et long terme (de l'irritation respiratoire jusqu'au décès)

Recommandations

Pour protéger la santé de toutes les populations

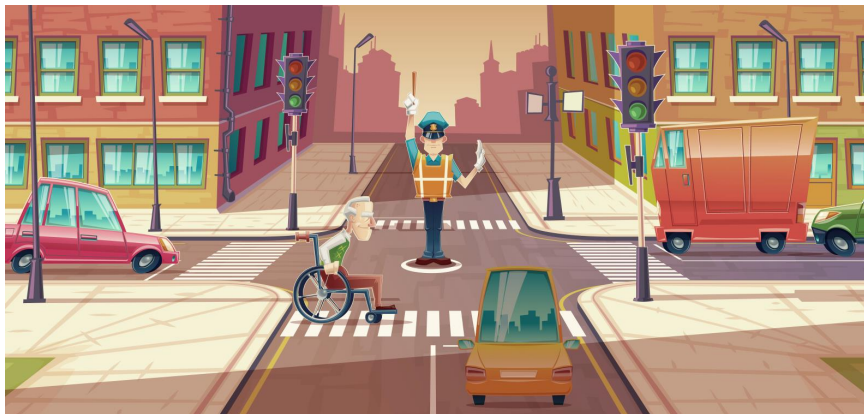
- Renforcer les politiques publiques d'amélioration de la qualité de l'air

Pour améliorer la prévention des risques professionnels

- Sensibilisation à la pollution environnementale en milieu professionnel et ses effets sur la santé
- Intégration de la pollution atmosphérique dans la démarche de prévention par les employeurs et les services dédiés
- Orientations de prévention :
 - Mise en œuvre par l'employeur d'actions pour réduire ou limiter les expositions (ex : éviter le travail en heures de congestion)
 - Pour les situations de travail en habitacle, suivre les recommandations existantes de bonnes pratiques lors de la conduite

Identifier les facteurs impactant l'exposition

Conclusions



**Un tableau détaillé est disponible dans le rapport*

Recommandations

Aux préventeurs :

Se saisir de l'analyse qualitative des déterminants et facteurs majorant l'exposition* pour...

- communiquer sur le terrain
- développer des outils de prévention
- identifier des leviers d'action



Identifier les indicateurs pertinents à surveiller en lien avec le trafic routier, afin de faciliter l'évaluation des risques pour les travailleurs



Conclusions

- **Le dioxyde d'azote (NO₂)** : spécificité +++ vis-à-vis des émissions à l'échappement et facilité de mesure
- **Particules (PM)** : moins spécifiques du trafic routier, émises par de nombreuses sources mais couvrent la pollution hors échappement

Recommandations

- Prioriser pour le suivi des expositions des travailleurs la mesure de **NO₂** (+++) et **PM** (++)
- Révision ou construction de VLEP pour ces indicateurs
- Envisager la construction d'autres référentiels pour mieux gérer les risques sanitaires associés à ces situations d'expositions « environnementales, du fait de l'activité professionnelle »



MERCI DE VOTRE ATTENTION