



**MINISTÈRE  
CHARGÉ DE LA MER  
ET DE LA PÊCHE**

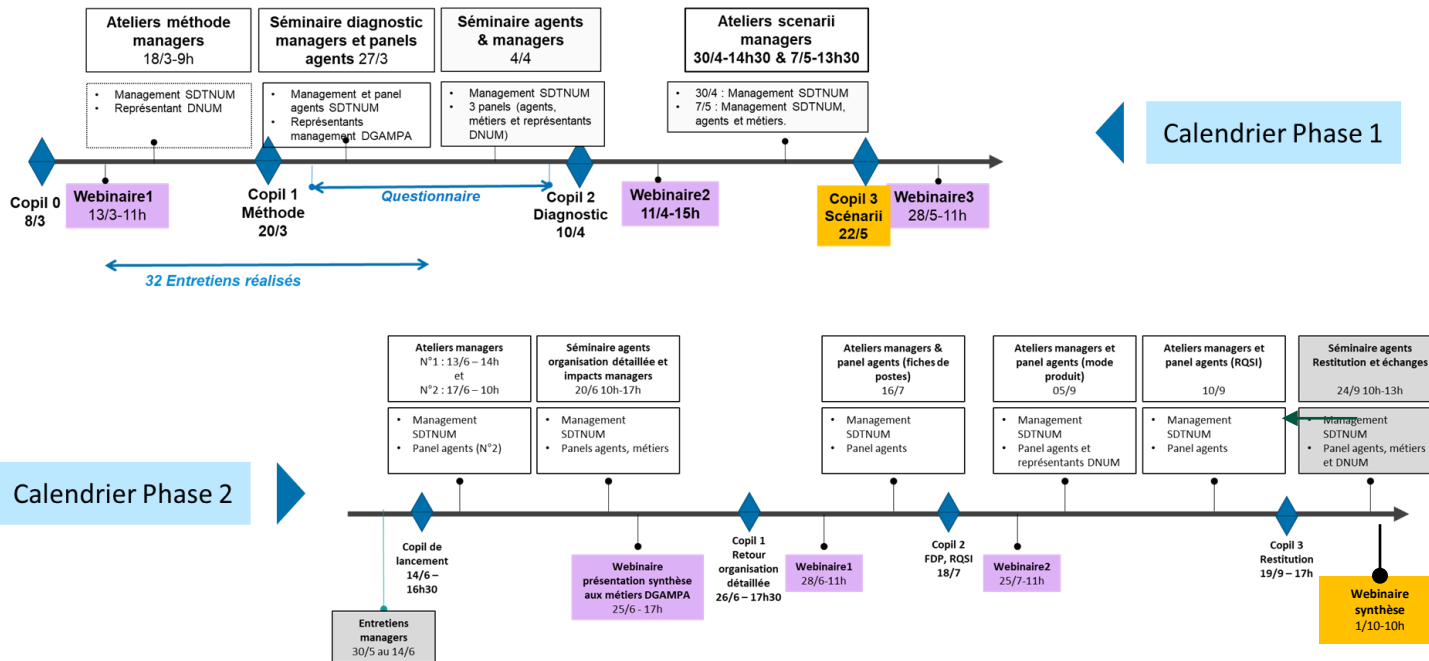
*Liberté  
Égalité  
Fraternité*

# **LE PROJET DE TRANSFORMATION DE L'ORGANISATION NUMERIQUE DE LA DG AMPA**

**INTERSYNDICALE 15 OCTOBRE 2024**

# Calendrier et méthode

Une méthode de travail **itérative**, basée sur la **capitalisation** des travaux antérieurs, la **concertation** et la **co-construction**



- Entretiens individuels X2 de tous les agents reçus par les chefs de bureaux
- Une vingtaine d’ateliers en plus avec managers et/ou agents (dont atelier mode produit du 5/9 élargi et atelier du 10/9 élargi en séminaire SDTNUM (RQSI, plan compétences, trajectoire)
- 1 FAQ diffusée 3 fois (126 questions / réponses), 1 FAQ RH (15 questions)

# Rappel : principes directeurs validés de l'organisation cible, suite aux concertations

- 1. Une gouvernance unifiée SIM et SIPA** dans la vision intégratrice d'un SI DGAMPA : **maintien SDTNUM, en appui et accompagnement des métiers**, qui pilote et fait le lien entre les métiers et les MOE.
- 2. Adoption progressive du mode produit DNUM**, conforme au mode produit développé par la DINUM, avec une période de transition d'un an en 2025. Création de 4 FDP (Directeur de Produit/Chef de Produit appui métier ou réalisation). *Guide des Bonnes pratiques mode produit rédigé.*
  - ❖ **FDP mode produit sur volontariat**, et incluant une capacité hybride de traitement de chantiers en mode projet, formations ad hoc et coaching proposés par la DNUM. Tout nouveau profil CP/DP est recruté sur une compétence produit.
  - ❖ **Préparer l'implication et la transformation des métiers** : relai haut niveau dans chaque service, « Responsable de produit métier » /réfèrent métier, réfèrent data, gouvernance et budget unique
- 3. Gouvernance unifiée et à 3 niveaux :**
  - ❖ **Stratégique**, préparée par une **Direction de projet au sein d'un** Comité stratégique numérique (DGAMPA) trimestriel présidé par le DG ou son adjoint, avec participation des autorités métiers, SDTNUM, MBCP et opérateurs de réalisation pour arbitrer priorités, budgets d'investissements, modes et opérateurs de réalisation, hébergements, partenariats et communication (note d'organisation)
  - ❖ **Pilotage opérationnel**, via une structure de **gouvernance opérationnelle** (SIM et SIPA) **au sein de SDTNUM** : portefeuilles projet, recueil de besoins, appui à leur expression, assistance aux usagers en lien avec les maîtrises d'ouvrage
  - ❖ **Pilotage de la réalisation** des produits, via les opérateurs de réalisation (SDTNUM, DNUM, SNUM/MASA, FAM,...)

**NB** : une gouvernance data est mise en place, en distinguant la gouvernance des référentiels (en lien avec des référents data métiers) et données métier et leur gestion
- 4. Réalisation : Consolidation de l'existant et préparation progressive de la transition, avec en cible la réalisation confiée aux partenaires DNUM et SNUM/MASA (et FAM)**
  - ❖ La réalisation des nouveaux SI ou la refonte des SI existants est confiée **au cas par cas** à la **SDTNUM, DNUM ou SNUM**
- 5. Hébergement : Migration progressive du centre serveur St Malo vers DNUM/ECO, avec en cible le transfert de tous les applicatifs à la DNUM et au SNUM/MASA (dont legacy).**
  - ❖ **Prérequis de ré-architecture des applicatifs existants** pour garantir une migration à l'état de l'art DNUM. Tous les nouveaux SI et les refontes SI sont conçus sur ECO.
  - ❖ **Transfert hiérarchique des équipes hébergement** à une date à déterminer avec la DNUM. Maintien des effectifs sur le site de Saint-Malo

# SYNTHESE DES TRAVAUX CONDUITS, QUI INTEGRE LES RETOURS DES CONCERTATIONS

Réalisé en co-construction avec les agents SDTNUM et métiers

## 1. Organisation

- Impacts du projet sur les services métiers
- Organigramme cible
- Fiches de Poste
- Effectifs et renforts

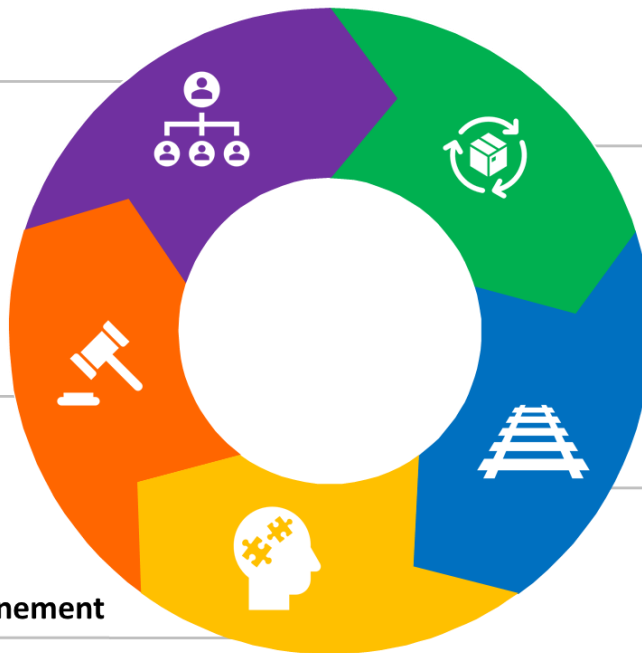
## 2. Gouvernance

- Gouvernance stratégique et Data
- Structure en 6 domaines



## 3. Modes de fonctionnement

- Nouvelle version du RQSI
- Mode Produit



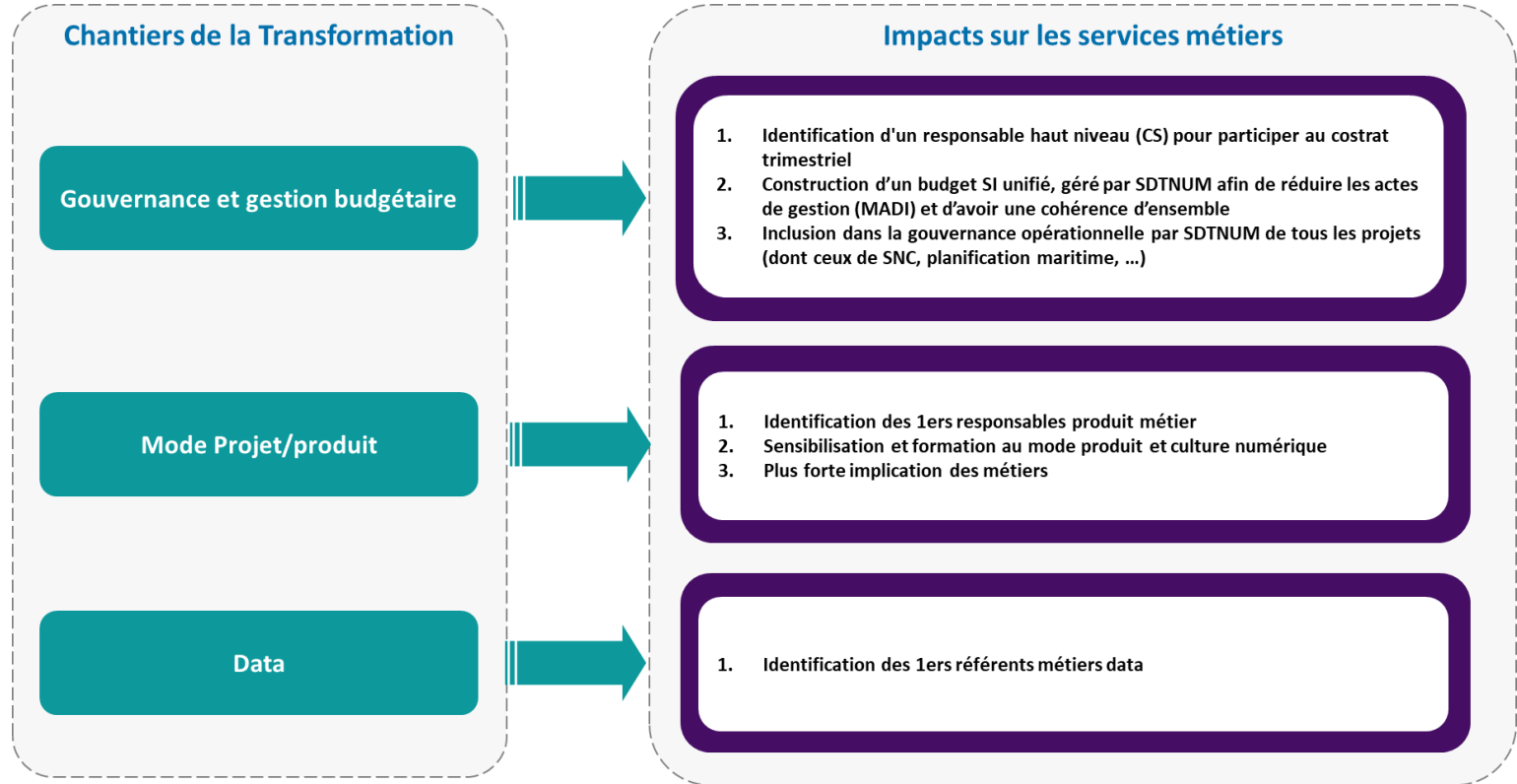
## 4. Evolution des compétences

- Compétences cibles
- Formations prioritaires en 2025

## 5. Chantiers de transformation SI

- Chantier de ré-architecture du SI (suite audit RCT SIM 2021, audit PASSI 2022 et audit DINUM SIPA 2023)

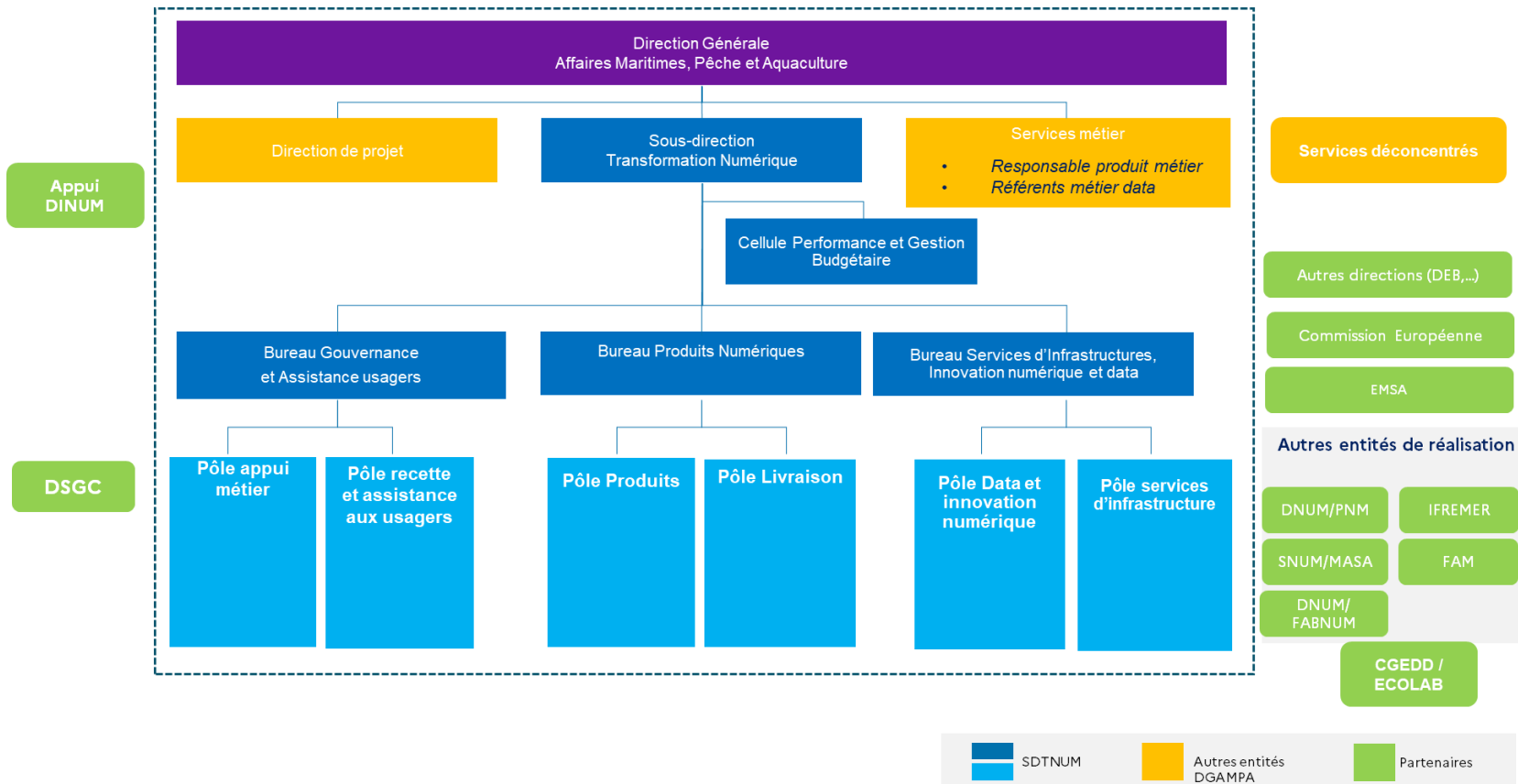
# Présentation aux chefs de service – implication métiers (9/9/2024)



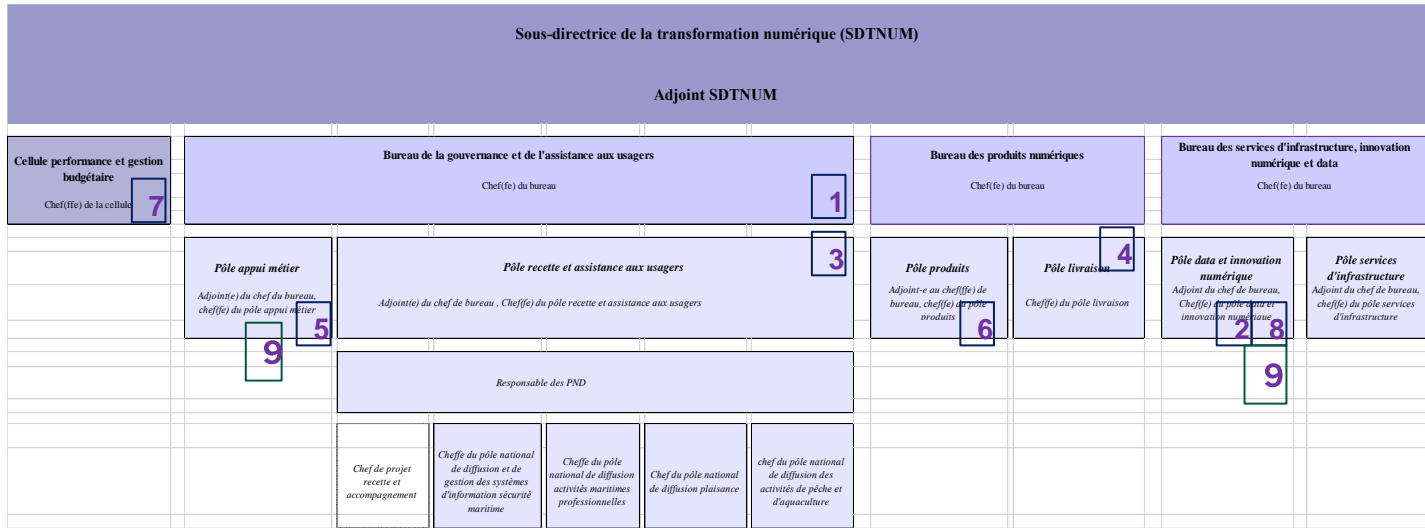
# Rappel - organigramme actuel : 4 bureaux et 52 postes

<b>Sous-directrice de la transformation numérique</b> <b>Laure DASSONVILLE - Poste 1 39 31</b>							
<b>Adjoint et Responsable Qualité SDTNUM : Arnaud Granger – Poste</b>							
<b>Direction générale des affaires maritimes, de la pêche et de l'aquaculture</b> <b>Sous-direction de la transformation numérique</b>							
<b>Directeur de programme « Espace numérique maritime » : Pierre-Yves HARDOUNIN</b> Poste : 1 97 69 <b>Architecte des SI et animateur innovation numérique : Serge DOBA</b> Poste : 1 16 04		<b>Bureau des systèmes d'information de la pêche et de l'aquaculture (BSIPA)</b> <b>Aurélien CHARBONNEAU</b> Poste : 1 68 57 <b>Adjointe : Claire ROBERT</b> Poste : 1 88 06		<b>Bureau de la gouvernance des projets (NUM1)</b> <b>Noël MONOT</b> Poste : 1 38 98 <b>Patrick Barasseau</b> Adjoint : <b>Baptiste LE NEGARET</b>		<b>Bureau de la maîtrise d'œuvre des projets informatiques et numériques (NUM2) - Saint-Malo</b> <b>Stéphane BELLEC</b> 02 99 19 60 40 <b>Jean-Yves MAYOT</b> 02 99 19 60 57	
	<b>Patrick Mauny</b> Cheffe de projet assistance à maîtrise d'ouvrage - autorisation et Contrôle Poste : 1 96 22	<b>Mamela LAMBE</b> Chef de projet assistance à maîtrise d'ouvrage Poste : 1 37 97	<b>Guyoline CADOT</b> Cheffe de projet maîtrise d'œuvre projets informatiques et numériques 02 99 19 60 10	<b>Jean-Yves MAYOT</b> Responsable de l'unité hébergement des systèmes 02 99 19 60 57	<b>Yoelma RODRIGUEZ-DARTOIS</b> Responsable des pôles nationaux de diffusion des affaires maritimes 02 99 19 60 03		
	<b>Vacant</b> Chef de projet Analyse données et langages communs Poste : 1 85 17	<b>Jean-Marc ROULET</b> Chef de projet assistance à maîtrise d'ouvrage Poste : 1 38 95	<b>Yann JACQUELET</b> Chef de projet maîtrise d'œuvre projets informatiques et numériques 02 99 19 60 16	<b>Serge COUDE</b> Architecte système et réseau 02 99 19 60 41	<b>Katell MARCILLAUD</b> Cheffe du pôle national de diffusion et de gestion des systèmes d'information sécurité maritime 02 99 19 60 02	<b>Françoise BECQUEMBOIS</b> Cheffe du pôle national de diffusion activités maritimes professionnelles 02 99 19 60 45	<b>Christophe DURU</b> Responsable qualité data
	<b>Mélanie PINET</b> Cheffe de projet assistance à maîtrise d'ouvrage - Obligations déclaratives et contrôles croisés Poste : 1 93 20	<b>Patrick TRAN-BINH</b> Chef de projet assistance à maîtrise d'ouvrage Poste : 1 65 78	<b>Yann LE BIGOT</b> Chef de projet maîtrise d'œuvre projets informatiques et numériques 02 99 19 60 36	<b>Arnaud LE GOFF</b> Administrateur système et réseau 02 99 19 60 38	<b>Rémy LEQUITTE</b> Adjoint à la cheffe du pôle national de diffusion et de gestion des systèmes d'information sécurité maritime 02 99 19 60 17	<b>Claire BROULLARD</b> Assistante pôle national de diffusion activités maritimes professionnelles 02 99 19 60 72	<b>Vacant</b> Engineer data - Responsable publication des données
	<b>Vacant</b> Responsable du système d'information supervision des activités de pêche et d'aquaculture Poste :		<b>Vacant</b> Chef de projet maîtrise d'œuvre projets informatiques et numériques 02 99 19 60 50	<b>Pascal BREHIN</b> Administrateur système et réseau 02 99 19 60 19	<b>Mihailen AGISSON</b> Administratrice des systèmes d'information sécurité maritime 02 99 19 60 08	<b>Nelly BOULMIER</b> Assistante pôle national de diffusion activités maritimes professionnelles 02 99 19 60 73	<b>Fanny Monnier</b> Analyse data
			<b>Geoffroy AULAGNER</b> Chef de projet maîtrise d'œuvre projets informatiques et numériques 02 99 19 60 52	<b>Jean-Marc BRONNER</b> Administrateur système et réseau 02 99 19 60 21	<b>Mathieu BERNARD</b> Administrateur des systèmes d'information sécurité maritime 02 99 19 60 15	<b>Muriel LESSIARD</b> Assistante pôle national de diffusion activités maritimes professionnelles 02 99 19 60 83	
			<b>Laurent BARBEAU</b> Chef de projet maîtrise d'œuvre projets informatiques et numériques 02 99 19 60 22	<b>Ewan LE BARRIER</b> Administrateur système et réseau 02 99 19 60 59	<b>Patricia GUICHARD-MARNEUR</b> Assistante pôle national de diffusion et de gestion sécurité maritime 02 99 19 60 20	<b>Mark WTKAMP</b> Chef du pôle national de diffusion plaisance 02 99 19 60 07	
			<b>Vacant</b> Directrice de projet maîtrise d'œuvre projets informatiques et numériques 02 99 19	<b>Johann CHAPELAIN</b> Administrateur système et réseau 02 99 19 60 11	<b>Olivier BUCHARD</b> Cheffe de projet recette et accompagnement 02 99 19 60 25	<b>Sandrine FILLEUL</b> Assistante pôle national de diffusion plaisance 02 99 19 60 33	
				<b>Vianney NEVEU</b> Administrateur système et réseau 02 99 19 60 09			
				<b>Arnaud Lebois</b> Administrateur système et réseau 02 99 19 60 12			
				<b>Morgane MECHAUD</b> Assistante support au centre-serveur 02 99 19 60 18			

# L'organisation détaillée cible et son écosystème



# L'organigramme cible et les points de changement



1. **Fusion des 2 bureaux gouvernance NUM1 et BSIPA en un seul bureau gouvernance BGAU**
2. **Création d'un pôle data et innovation numérique**, pour développer la qualité des données et leur valorisation, la ré-architecture en SI data centré au sein du bureau SIID (ex NUM3)
3. **Transfert des PND (11 ETP), avec la recette du bureau NUM3 au bureau BGAU, avec création d'un pôle Recette et Assistance aux usagers (12 ETP)** (cf. pratique SIPA)
4. **Transfert de 3 ETP d'exploitation Centre Serveur de NUM3 vers le bureau PN (ex NUM2), avec création d'un pôle livraison**
5. **Création d'un pôle appui métier, au sein de BGAU**, avec segmentation en 6 domaines, sous responsabilité de 6 directeurs de produit appui métier et gestionnaires de domaine, qui s'appuient sur des chefs de projet/ produit appui métier (avec le mode produit en cible). Rattachement de la DP ENM au sein du bureau gouvernance (montée en puissance du bureau GAU dans le pilotage de projets stratégiques)
6. **Création d'un pôle produits, au sein du bureau PN**, avec des directeurs de produits, qui s'appuient sur des chefs de projet/ chefs de produit réalisation
7. **Création d'une cellule Performance et gestion Budgétaire (2 ETP)** (qui inclut la fonction RSSI et le RQ du SI DGAMPA)
8. **Maintien de 2 ETP des PND pour la correction de données** dans le pôle data et innovation du bureau SIID
9. **Mise en place d'une gouvernance data, avec un chef de projet gouvernance référentiel à BGAU, en lien avec des référents data métiers, et un chef de projet gestion des référentiels** au sein du bureau SIID



# L'organigramme cible des postes SDTNUM

<p align="center"><b>Sous-directrice de la transformation numérique (SDTNUM)</b>  <b>Laure DASSONVILLE - Poste I 39 31</b></p> <p align="center"><b>Adjoint SDTNUM : Arnaud Granger – Poste</b></p>									
<p><b>Cellule performance et gestion budgétaire (CPGB) et RSSI</b>                      Chef(fe) de la cellule</p>	<p><b>Bureau de la gouvernance et de l'assistance aux usagers (GAU)</b>                      Chef(fe) du bureau</p>				<p><b>Bureau des produits numériques (PN)</b>                      Chef(fe) du bureau</p>		<p><b>Bureau des services d'infrastructure, innovation numérique et data (SIID)</b>                      Chef(fe) du bureau</p>		
Responsable qualité									Architecte cloud
	<p><b>Pôle appui métier</b>                      Adjoint(e) du chef du bureau, chef(fe) du pôle appui métier</p>	<p><b>Pôle recette et assistance aux usagers</b>                      Adjoint(e) du chef de bureau, Chef(fe) du pôle recette et assistance aux usagers</p>			<p><b>Pôle produits</b>                      Adjoint-e au chef(fe) de bureau, chef(fe) du pôle produits</p>	<p><b>Pôle livraison</b>                      Chef(fe) du pôle livraison</p>	<p><b>Pôle data et innovation numérique</b>                      Adjoint du chef de bureau, Chef(fe) du pôle data et innovation numérique</p>	<p><b>Pôle services d'infrastructure</b>                      Adjoint du chef de bureau, chef(fe) du pôle services d'infrastructure</p>	
	<p>Directeur de produits appui métier                      (conseil et déclaration activités)</p>	<p>Responsable des PND</p>			<p>Directeur de produits réalisation (pêche)</p>	<p>Administrateur système</p>	<p>Chef de projet gestion des référentiels et données métiers</p>	<p>Administrateur système et réseau au centre serveur (DBA)</p>	
	<p>Directeur de produits appui métier                      (sécurité maritime et navires)</p>	<p>Chef de projet recette et accompagnement</p>	<p>Chef de pôle national de diffusion et de gestion des systèmes d'information sécurité maritime</p>	<p>Chef de pôle national de diffusion activités maritimes professionnelles</p>	<p>Chef du pôle national de diffusion plaisance</p>	<p>Chef de produits réalisation (pêche)</p>	<p>Administrateur système</p>	<p>Responsable qualité des données</p>	<p>Administrateur système et réseau au centre serveur</p>
	<p>Directeur de programme (ENM)</p>		<p>Adjoint à la cheffe du pôle national de diffusion et de gestion des systèmes d'information sécurité.</p>	<p>Assistante pôle national de diffusion activités maritimes professionnelles.</p>	<p>Assistante pôle national de diffusion plaisance</p>	<p>Chef de produit réalisation (gens de mer)</p>		<p>Responsable de l'assistance qualité et exploitation de données</p>	<p>Administrateur système et réseau au centre serveur</p>
	<p>Chef de projet gouvernance des référentiels et données métier</p>		<p>Administrateur pôle national de diffusion et de gestion sécurité maritime.</p>	<p>Assistante pôle national de diffusion activités maritimes professionnelles.</p>	<p>chef du pôle national de diffusion des activités de pêche et d'aquaculture</p>	<p>Chef de projet réalisation (sécurité maritime et navires)</p>		<p>Assistante qualité et exploitation de données</p>	<p>Administrateur système et réseau au centre serveur</p>
	<p>Chef de projet appui métier (plaisance)</p>		<p>Assistante pôle national de diffusion et de gestion sécurité</p>			<p>Chef de projet réalisation (plaisance)</p>		<p>Analyse data</p>	<p>Assistat support au centre serveur</p>
	<p>Chef de projet appui métier (gens de mer)</p>					<p>Chef de projet réalisation (gens de mer)</p>		<p>Data engineer - Responsable publication des données</p>	
	<p>Chef de projet appui métier (Obligations déclaratives)</p>		<p>Poste transformé</p>						

# Bilan FDP : 29 FDP créées par transformation de postes (pré-positionnement) (contenu, rattachement ou périmètre)

## CPGB : 2

- Chef de la cellule CPGB et RSSI (nouveau poste)
- Responsable qualité (nouveau poste)

## BGAU : 13

- Chef(fe) du bureau GAU (fusion de poste)
- Adjoint(e) au CB GAU, chef(fe) du pôle appui métier (périmètre modifié)
- Adjoint(e) au CB, chef(fe) du pôle Recette et Assistance Usagers (périmètre modifié)
- Directeur de produit appui métier – contrôle (mode produit)
- Directeur de produit appui métier - sécurité maritime et navires (mode produit)
- Directeur de programme ENM (rattachement modifié)
- Chef de projet Gouvernance des référentiels et données métier (périmètre modifié)
- Responsable des PND (périmètre modifié, avec un 4<sup>ème</sup> PND pêche)
- Chef(fe) PNDG SISM (management de 2 agents et non plus 3 agents et rattachement au responsable des PND qui gèrera 4 PND et non plus 3)
- Adjoint chef(fe) PNDG SISM (management de 2 agents et non plus 3 agents)
- Chef(fe) PND AMP (rattachement au responsable des PND qui gèrera 4 PND et non plus 3)
- Chef(fe) PND Plaisance (rattachement au responsable des PND qui gèrera 4 PND et non plus 3)
- Chef du PND Pêche et Aquaculture (rattachement modifié)

## PN : 8

- Chef(fe) du bureau PN (périmètre modifié)
- Adjoint(e) au CB GAU, chef(fe) du pôle produits (périmètre modifié)
- Directeur de produit réalisation –PA (mode produit)
- Chef de produit réalisation –PA (mode produit)
- Chef de produit - gens de mer (mode produit)
- Chef du pôle livraison (nouveau poste)
- **Administrateur système (nouveau rattachement hiérarchique à un chef de pôle livraison)**
- **Administrateur système (nouveau rattachement hiérarchique à un chef de pôle livraison)**

## SIID : 6

- Chef de bureau SIID (périmètre modifié)
- Adjoint(e) au CB GAU, chef(fe) du pôle data et innovation (nouveau poste)
- Architecte cloud
- Chef de projet gestion des référentiels et données métier (nouveau poste)
- Responsable de l'assistance qualité et exploitation données (nouveau poste)
- Assistant(e) qualité et exploitation données (nouveau poste)

***Dont 6 bénéficiant d'une actualisation de la FDP par rapport au travail réel ( BGAU : 4, PN : 2 )***

***+1 FDP créée : Directeur de projet numérique et données***

# Bilan FDP : 21 FDP mises à jour (ajustées par rapport aux libellés nouvel organigramme)

## BGAU : 9

- Chef de projet appui métier (plaisance)
- Chef de projet appui métier (gens de mer)
- Chef de projet appui métier (obligations déclaratives)
- Chef de projet recette et accompagnement
- Administrateur PNDG SISIM
- Assistant(e) PNDG SISIM
- Assistant(e) PND AMP
- Assistant(e) PND AMP
- Assistant(e) PND Plaisance

## PN : 3

- Chef de projet réalisation (sécurité maritime et navires)
- Chef de projet réalisation (plaisance)
- Chef de projet réalisation (gens de mer)

## SIID : 9

- Adjoint au CB SIID, chef(fe) du pôle services d'infrastructures
- Responsable qualité des données
- Analyste data
- Data engineer- Responsable publication des données
- Administrateur système et réseau au centre serveur (DBA)
- Administrateur système et réseau au centre serveur
- Administrateur système et réseau au centre serveur
- Administrateur système et réseau au centre serveur
- Assistant support au centre serveur

*Dont 9 bénéficiant d'une actualisation de la FDP par rapport au travail réel (BGAU : 5, SIID : 4)*

# Une première phase de 12 renforts identifiés, en lien avec les renforts estimés lors de l'audit DINUM pour la transformation SIPA

## ☐ 1 Poste obtenu :

- 1 renfort (Directeur de projet)

## ☐ 11 Postes à obtenir en 2025 et 2026, sous réserve d'arbitrage favorable :

- 5 renforts au Bureau Gouvernance (Directeurs et chefs de produit)
- 1 renfort pour la Direction de projet
- 2 renforts au bureau SIID (architecte data et 1 data analyst)
- 1 renfort à CPGB (RSSI)
- 2 renforts pour DNUM et SNUM/MASA (architectes)

*NB* : *L'audit DINUM avait chiffré le besoin pour la transformation SIPA à 11 ETP de renforts*

---

## ☐ Rappel du processus

1. Entretiens du prestataire avec les chefs de bureau pour identifier les points majeurs de changement (1/07-5/07)
2. Rédaction des fiches de poste par le prestataire et relecture SDTNUM (6/07 au 25/07)
3. Transmission pour amendements aux chefs de bureau (pour le 12/8)
4. Présentation des FDP aux agents par les chefs de bureau et adjoint SDTNUM (13/8 au 17/9)
5. Transmission à MVS RH pour analyse d'impact le 18/9
6. Dialogue social et passage pour CSA (4/12), pour information
7. Processus de pré-positionnement des FDP ayant fait l'objet d'une transformation
8. Publication des postes vacants (dont éventuels postes créés si validation ETP de renfort)

## ☐ Résultat des entretiens et présentations informelles aux agents :

### A)- Une démarche concrète : rappel des attendus et des objectifs de la transformation

- des échanges qui ont rendu concrète la transformation de la fonction SI au sein de la DGAMPA et la projection des agents dans l'organisation cible et leurs missions ;
- ajustement et/ ou précision dans les missions.

### B)- Un mode produit de mieux en mieux intégré :

- plusieurs fiches de postes transformées et/ ou ajustées intègrent cette méthodologie de développement ;
- la majeure partie des agents concernés ont bien intégré ce nouveau mode de développement à leur future mission ;
- la question du plan de formation et du développement des compétences (cf. Séminaire du 10/09)

### C)- Les résultats complémentaires :

- une avancée sur la question des astreintes (chantier d'optimisation) ;
  - les entretiens ont permis de dégager des pistes d'amélioration des processus qualité.
-

- ❑ **Plusieurs ateliers « astreinte » de concertation avec les agents :**
    - ✓ Nécessité de clarifier et formaliser le processus au sein du RQSI cible ;
    - ✓ Maintien des astreintes pour les postes transférés (de NUM3/ PNDGSISM à SIID/ Pôle data, de NUM3 vers BPN/ pôle livraison).
  
  - ❑ **Un élargissement du nombre d'agents et manageurs participant à l'astreinte :**
    - ✓ Technico-fonctionnelle « pêche » (site parisien) ;
    - ✓ De décision du Centre Serveur (Saint-malo).
  
  - ❑ **Une procédure et note en cours de formalisation avec MVSRH**
  
  - ❑ **Un chantier d'optimisation à poursuivre pour consolider les astreintes technico-fonctionnelles.**
-

# Une analyse des besoins et une priorisation des formations prioritaires pour 2025



## Management de projet

Sensibilisation au mode projet

~ 1 J

47 agents

Formation / certification :  
Chefs et directeurs de projets

~ 5 J

7 agents



## Mode produit

Sensibilisation au mode produit  
(réalisée par le coach DNUM)

~ 1 J

47 agents

Formation / certification :  
Chefs et directeurs de produits

~ 3 J

10 agents



## Sécurité des SI

Sensibilisation à la sécurité des SI

~ 1 J

100 % des  
agents

Formation / certification :  
RSSI

~ 5 J

RSSI et  
RSSI-CS



## SI data centré

Sensibilisation au SI data centré

~ 1 J

100 % des  
agents

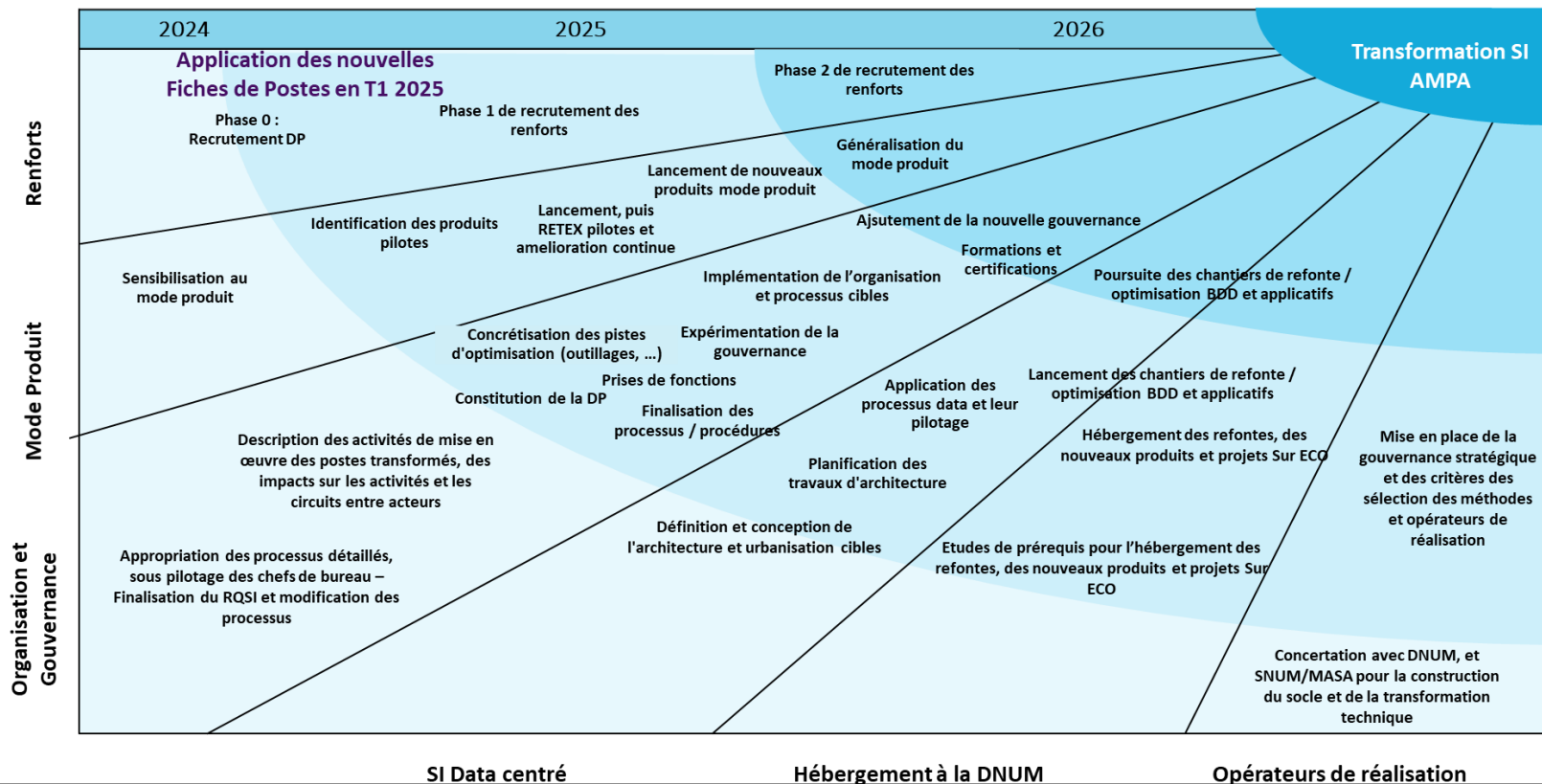
Formation à la gestion de la donnée :  
Pôles data et appui métier

~ 3 J

8 agents

- Orientation validée pour les objectifs de sensibilisation et au par cas pour les certifications (en fonction des budgets et plan de charge)
- Formations à mettre en place de manière progressive

# Une trajectoire de transformation, par paliers successifs



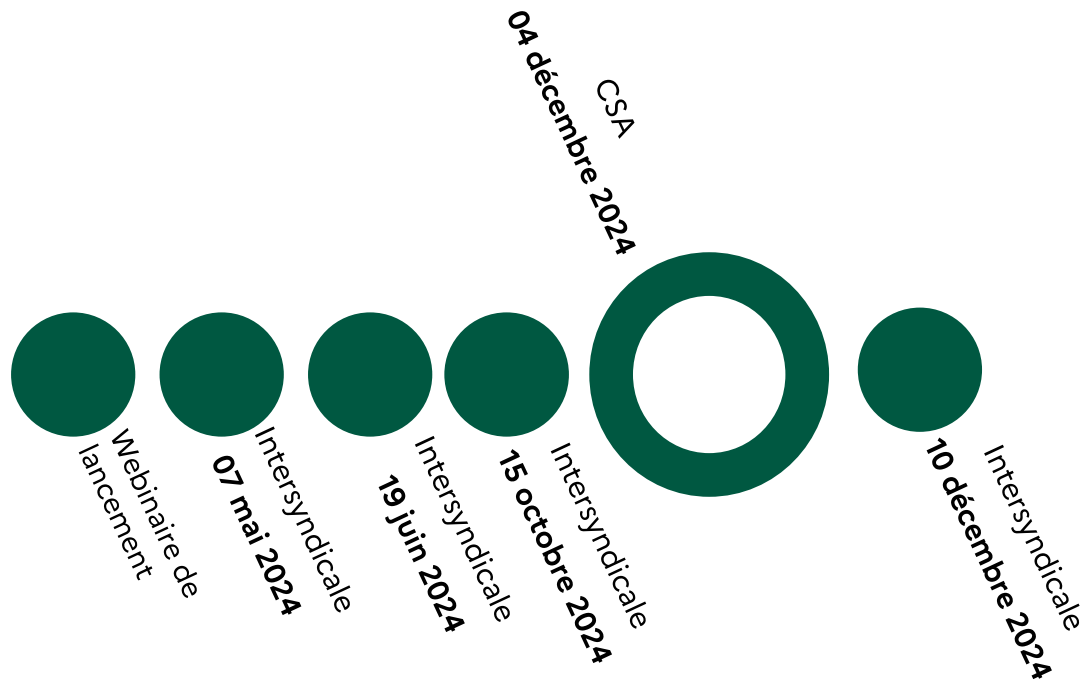


## Le processus de pré-positionnement

Après le passage en CSA, le processus de pré-positionnement aura lieu. Seuls les agents dont les fiches de poste ont été créés ou ont été modifiées substantiellement (30% du temps de travail) pourront bénéficier d'un pré-positionnement.

### Déroulement :

- ✓ Entretien individuel de l'agent avec son n+1. A l'issue, chaque agent concerné par le processus de pré-positionnement se voit notifier une proposition d'affectation via une fiche de pré-positionnement ;
- ✓ Acceptation par l'agent de la proposition d'affectation ou silence de l'agent = fin du processus ;
- ✓ En cas de refus, un second entretien est réalisé. Une liste de postes restés non pourvus et les fiches de poste associées sont portées à la connaissance des agents qui souhaiteraient proposer des choix alternatifs. L'agent peut formuler deux choix alternatifs ;
- ✓ L'administration donne une suite favorable aux souhaits de l'agent, ou émet une nouvelle proposition d'affectation qui peut être identique à la première proposition.



- ❖ Passage en intersyndicale AC le 15 octobre
  - ❖ Présentation du projet de transformation au CSA du 4 décembre, pour information
-

# Suite des travaux

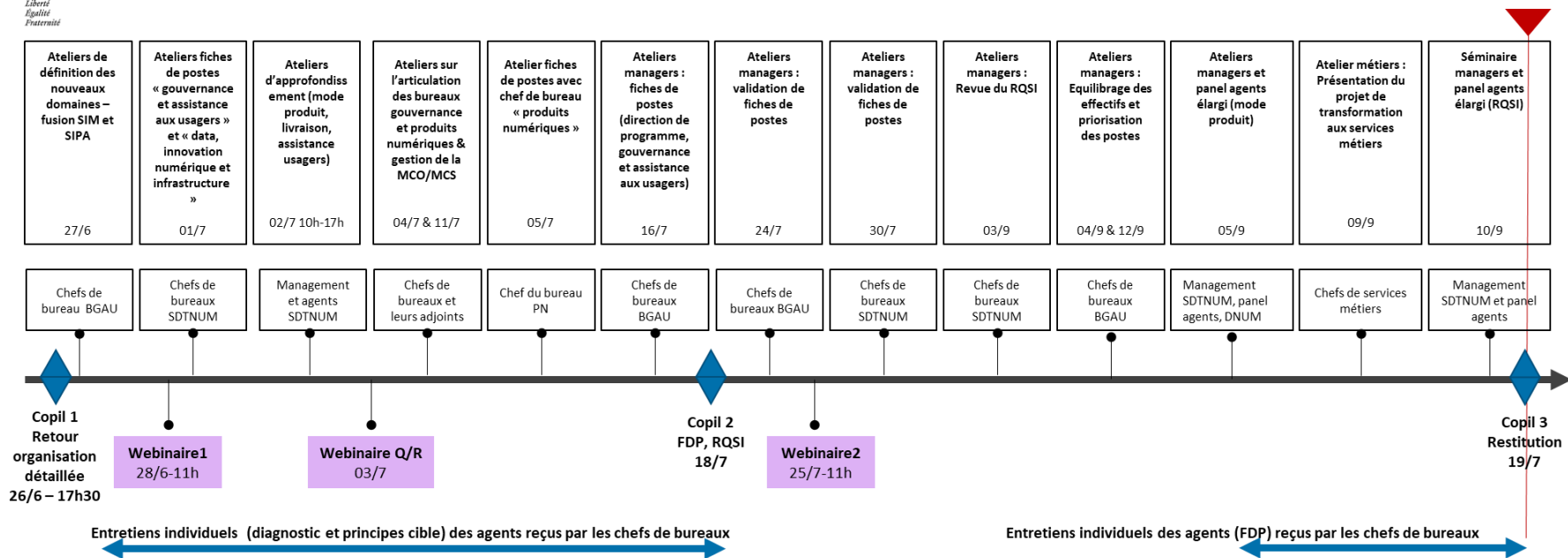
- 1. Stabilisation de l'organigramme cible**
  - 2. Préparation du dialogue social** / analyse d'impact, passage en CSA pour avis, puis processus de pré-positionnement et modification de la note d'organisation DGAMPA (MVSRH)
  - 3. Revue des activités à conduire**, notamment pour les postes transformés, dès la mise en place de l'organisation (Manageurs SDTNUM)
  - 4. Intégration dans le RQSI des retours agents et managers, et ajustement des notes de processus** (managers et agents SDTNUM)
  - 5. Recrutement du Directeur de projet** (DG)
  - 6. Poursuite des échanges avec SNUM/MASA et DNUM, et cadrage du projet de transformation technique du SI** (transformation SIPA et remédiation legacy Saint-Malo, dans une logique de SI data centré)
-

# Un apport très riche des concertations : une écoute et des échanges qui ont permis de donner corps à l'organisation cible et à son fonctionnement

- ✓ **Un mode produit à mettre en place progressivement** qui intègre, sans redondance, l'apport des acteurs des bureaux gouvernance et de l'appui métier) et ceux de la réalisation, avec un guide mode produit qui concrétise la méthode
  - ✓ **Un transfert des PND au bureau gouvernance** (cf. pratique SIPA), **qui implique une phase de transition** d'un an pour la correction de données centralisée au pôle data
  - ✓ **Une mutualisation de la gouvernance SIM et SIPA**, avec une répartition en 6 domaines
  - ✓ **Un transfert du centre serveur rationalisé**, après étude des pré-requis sur la séparation de données
  - ✓ **Une gouvernance data qui s'équilibre** entre la partie catalogue et droit de la data et leur implémentation, au sein d'une architecture data à rénover, de manière progressive
  - ✓ **L'attention portée au besoin des métiers** et à sa satisfaction au centre des échanges
  - ✓ **Un pôle livraison rationalisé**, avec beaucoup d'idées d'optimisation pour aller progressivement vers la livraison continue
  - ✓ **L'émergence d'un pôle data**, pour faciliter le travail de convergence vers un SI data centré et la valorisation de la data
  - ✓ **Des fiches des postes revues et ajustées** pour une meilleure adéquation et pertinence du travail réel
  - ✓ **Une clarification des acteurs et processus d'astreinte**
  - ✓ ....
-

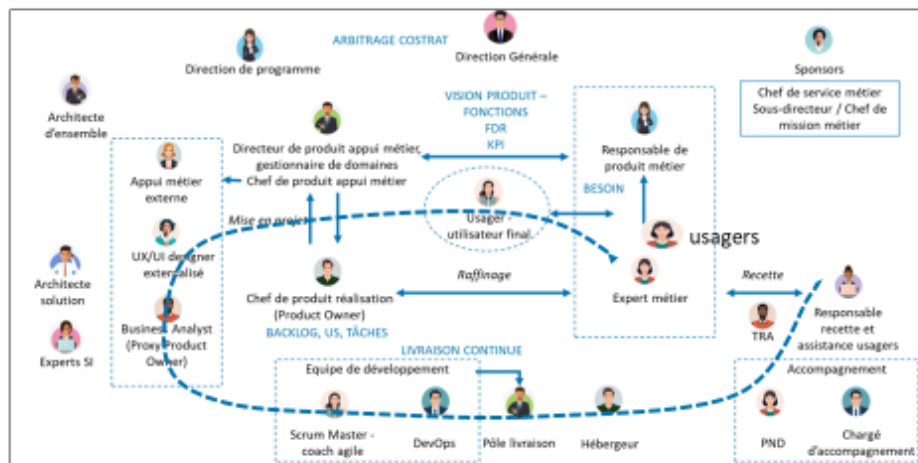
# ANNEXES

# Ateliers conduits depuis juin 2024



*Des ajouts importants au fil de l'eau pour faciliter la co-construction et assurer l'itération et la concertation :*

## Zoom mode produit : Les rôles et flux



Le **BUSINESS ANALYSTE** est en appui du directeur et du chef de produits réalisation. Il est le référent fonctionnel de l'équipe de développement et maintient à jour le référentiel fonctionnel du projet.

Le **SCRUM MASTER** est le garant du cadre méthodologique et du coaching de l'équipe de développement.

Le **COSTRAT** : comité stratégique, animé par le directeur de programme et présidé par le représentant de la DG, arbitre les chantiers à faire et les ressources à y consacrer, les modes projet ou produit, les opérateurs de réalisation à mobiliser, l'hébergement à retenir.

**Les interactions entre le directeur de produit / chef de produit appui métier et le directeur de produit / chef de produit réalisation se font lors de COPILS du produit, et tout au long de la construction du produit si des besoins d'ajustement du financement ou de la vision produit sont nécessaires.**

L'**ÉQUIPE DE DÉVELOPPEMENT** estime la charge des User Stories, les déclinent en tâches, code le produit et vérifie que le développement est conforme en réalisant les tests unitaires (et confie le déploiement au pôle Livraison).

L'**UX/UI DÉSIGNER** se concentre sur la création d'expériences utilisateur optimales en concevant des interfaces visuelles ergonomiques et fonctionnelles.

Le **SPONSOR** (chef de service métier) occupe un haut niveau hiérarchique côté métier, a une vision macro de la stratégie et débloque les ressources nécessaires à la réalisation du projet / produit.

Le **RESPONSABLE DE PRODUIT MÉTIER** (« Business Owner ») est au cœur de la définition du produit. Il définit le périmètre en précisant les objectifs, les fonctionnalités clés, en créant une feuille de route métier du produit et la définition des indicateurs de mesure d'impact métier.

Les **DIRECTEURS DE PRODUITS APPUI MÉTIER** supervisent un portefeuille de produits en s'assurant que toutes les dimensions des produits soient alignées avec les objectifs stratégiques des métiers et du SI AMPA. Ils sont chargés du pilotage du budget et l'allocation efficace des ressources financières.

Les **CHEFS DE PRODUITS APPUI MÉTIER** se focalisent sur les besoins fonctionnels et la satisfaction des utilisateurs. Ils participent au pilotage du budget en alignant les ressources sur les priorités métiers. Il définit le périmètre du produit en identifiant puis rédigeant la vision produit, les Epics et macro-fonctionnalités, ainsi que les indicateurs d'impact métier.

Les **DIRECTEURS DE PRODUITS RÉALISATION** est responsable de la réalisation d'un portefeuille de produits numériques, ce qui inclut la création de nouveaux produits, leurs évolutions et leur maintien en condition opérationnelle.

Les **CHEFS DE PRODUITS RÉALISATION** est chargé de la réalisation de produits numériques, couvrant la création de nouveaux produits, les évolutions et le maintien opérationnel. Il intervient dès les phases initiales pour définir les solutions aux besoins des utilisateurs et de l'administration, il pilote le raffinement du backlog.

Le **RESPONSABLE RECETTE ET ASSISTANCE USAGERS** est le garant de la qualité d'un produit avant sa mise en production. Il s'assure que le produit développé répond aux exigences spécifiées et aux besoins des utilisateurs, en s'appuyant sur les PND et une TRA si besoin.

Le **CHARGÉ D'ACCOMPAGNEMENT** a pour mission de faciliter l'adoption du produit par les usagers. Il accompagne ces derniers tout au long du processus de changement (si ces activités ne sont pas traitées par le Responsable recette).

Le **PÔLE LIVRAISON** gère l'intégration, l'installation et la supervision des applications, tout en assurant l'acceptabilité technique des livraisons (notamment la sécurité) et en coordonnant avec le pôle Produits.

# Répartition des effectifs avant et après transformation

		Existant SDTNUM avant transformation (dont ré-internalisations allouées)
Sous-direction (2)		2
Architecte et DP ENM (2)		2
Bureau NUM1 + BSIPA (11)	CB et Adj	2 + 2 = 4
	Chefs de projet AMOA	3 + 4 = 7 (dont 2 vacants)
Bureau NUM2 (9)	CB et Adj	2
	Chefs de projet AMOE	7 (dont 2 vacants)
Bureau NUM3 (28)	CB et Adj	3
	Centre serveur	9
	PND	13
	Data	3 (dont 1 vacant)
<b>Total SDTNUM</b>		<b>52</b>

		Existant (SDTNUM après transfo, sans renfort /ré-internalisation allouée)
Direction de projet		1
Sous-direction		2
Cellule Budg. + RSSI		2
	CB et Adj	3
	Pôle appui métier	7 ( dont 1 vacant)
	Pôle Recette et Assistance	12 (dont 1 vacant et 1 à recruter)
	CB et Adj	2
	Pôle Produits	6 (dont 2 vacants)
	Pôle Livraison	3
	CB et Adj, CP	4
	Pôle Infra	5
	Pôle Data et Innovation numérique	6 (dont 1 vacant)
<b>Total SDTNUM</b>		<b>53</b>



## RAPPEL DES MOTIVATIONS DU PROJET

- ❑ Besoin d'un large panel de compétences numériques spécialisées (Cloud, datasciences, cyberdéfense), liées à la transformation numérique et à la mise en conformité aux principes directeurs DINUM
- ❑ Ambition numérique forte de la DG AMPA centrée usagers et data, en appui des politiques publiques, et incarnée dans le programme AM27
- ❑ Optimiser le fonctionnement pour produire un SI par l'impact et la valeur aux usagers, avec une conception plus agile et en développant une écoute métiers et usagers

- ➔ • Nécessité de transformer et optimiser la production numérique DG AMPA, en étudiant les modalités d'interactions avec la DNUM, direction spécialisée du pôle ministériel dans ce domaine de compétence.
- Evolution du modèle organisationnel et de gouvernance