



Syndicat national de l'environnement

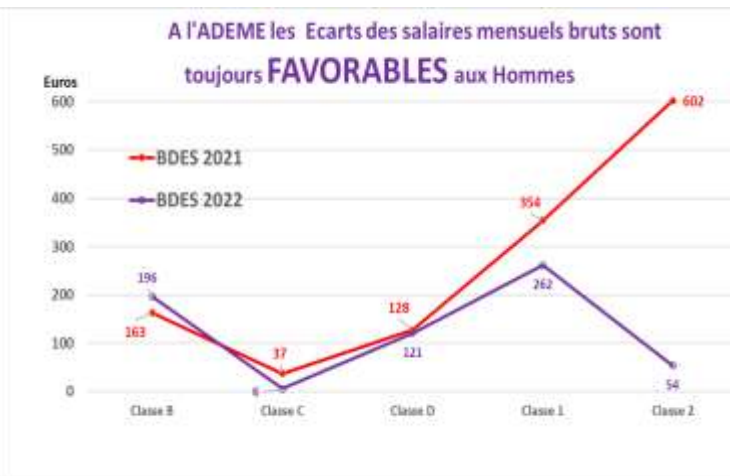
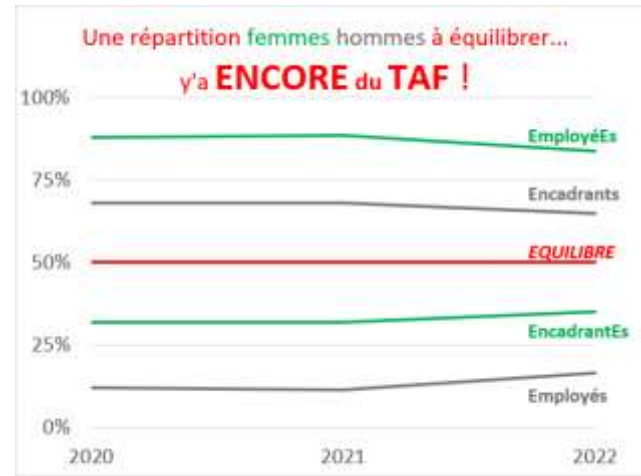
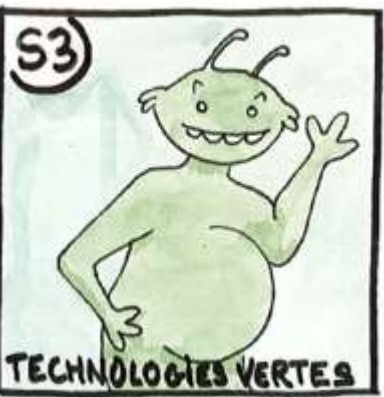


La preuve par meuf !!!!!

L'ADEME s'inscrit dans l'amélioration continue avec son accord « égalité Femmes/Hommes » ?

Quel Scénario choisir pour qu'à ce rythme la neutralité F/H soit atteinte en 2050 ?

EGALITÉ DES GENRES: CHOISISSEZ VOTRE SCÉNARIO!



- S1 Sobriété:** les femmes ne font plus d'enfants, comme ça plus de problème !
- S2 Gouvernance partagée:** les hommes peuvent accoucher et partager les évolutions de carrière !
- S3 Technologies vertes:** décarbonation des salaires, le même pour toutes et tous !
- S4 Pari réparateur:** Wonder Woman va nous arranger ça, ne vous inquiétez pas!

Le SNE-FSU milite pour supprimer les inégalités avec une réelle ambition ... Le SNE a signé l'accord égalité. Cette année le SNE demandera la priorité au rattrapage des salaires des classes B, D et 1,

Mais aussi traiter les autres inégalités... Encore un effort, on ne lâche rien !

Elections du CSE. Du 20 au 23 novembre, votez !